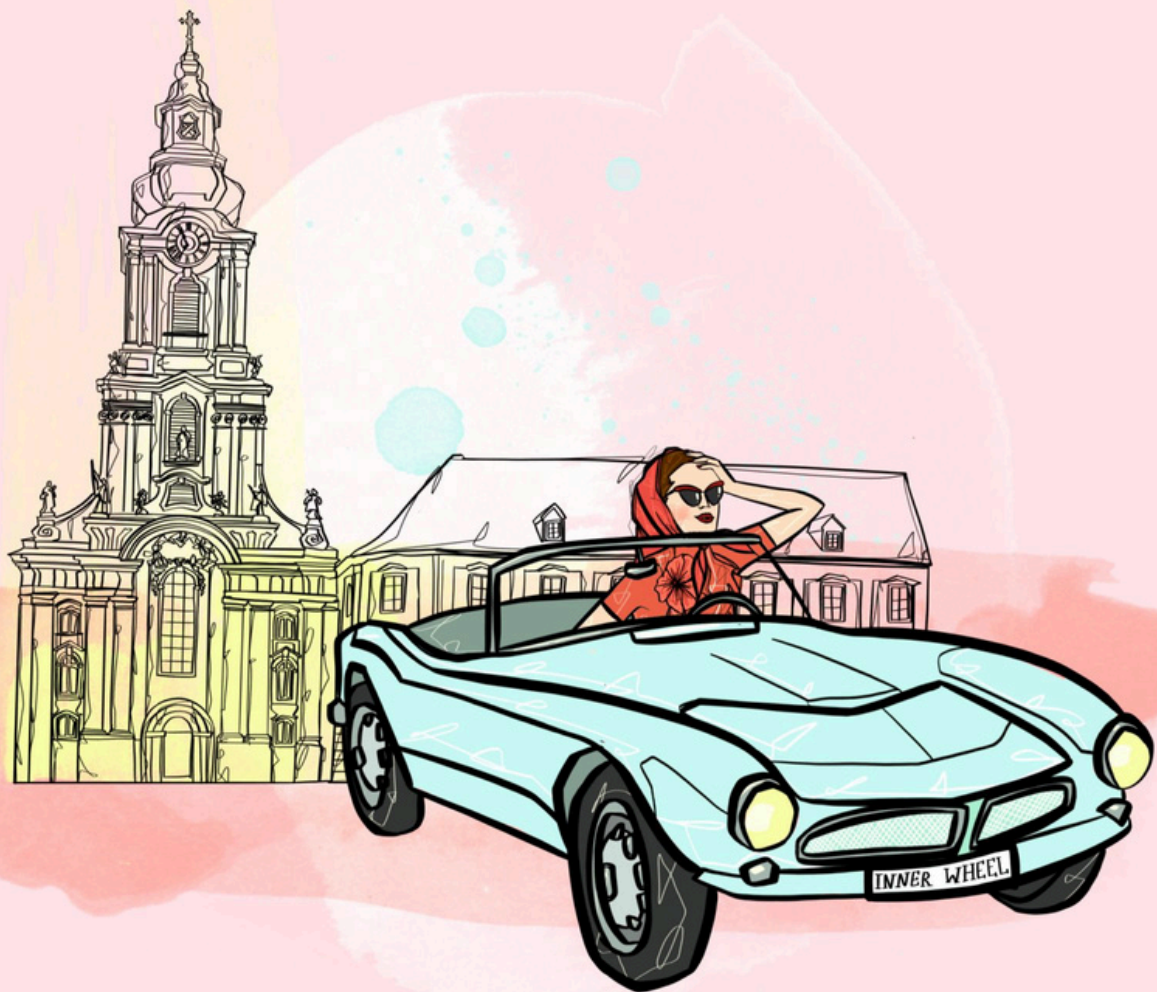




INNER  
WHEEL CLUB  
LINZ

# Ladies Drive Day 2024

Benefiz-Oldtimer-Ausfahrt von Frauen für Frauen  
Samstag, 21. September 2024





INNER  
WHEEL CLUB  
LINZ

## *Sehr geehrte Freundinnen & Freunde des Inner Wheel Club Linz*

Am 21. September 2024 geht der LadiesDriveDay in die 2. Runde.

Unsere Ausfahrt führt in diesem Jahr durch unser wunderschönes Oberösterreich von Wilhering nach Feldkirchen. Gefahren wird mit einer Durchschnittsgeschwindigkeit von 50 km/h eine Strecke von ungefähr 100 km.

Nach unserem morgendlichen Start vom Innenhof des Stift Wilhering bringt uns die erste Teiletappe nach Hörzing, wo uns eine kleine Stärkung erwartet, danach geht es weiter Richtung Feldkirchen, wo wir mit Sekt empfangen werden. Im Restaurant Thalhammer's erwartet sie dann ein umfassendes Programm, das nahtlos in das Abendessen übergehen wird.

Bei unserer Oldtimer-Ausfahrt steht die Freude an der Gemeinschaft, die Begeisterung für historische Automobile und der Genuss von Landschaft und Kulinarik im Vordergrund.

Der Reinerlös wird zu 100% verwendet, um Frauen in Not und ihre Familien zu unterstützen.

Das Nenngeld 2024 beträgt 400 Euro (ab dem 15. August 450 Euro)

Bitte überweisen Sie den für Sie zutreffenden Betrag auf das Konto:

Inner Wheel Club Linz

IBAN: AT09 2032 0321 0063 2847

BIC: ASPKAT2LXXX

Verwendungszweck: LadiesDriveDay Name Fahrerin

Wir freuen uns auf Ihre Teilnahme!

Vielen Dank an die Sponsoren für die Unterstützung der Veranstaltung:



INNER  
WHEEL CLUB  
LINZ

## Organisatorische Hinweise für den 21. September 2024

### **Anfahrt / Fahrzeugabnahme**

8:30 – 9:30 Uhr im Stift Wilhering  
Sie bekommen hier das Roadbook,  
die Startnummern, ein Jausenpaket  
und alle anderen erforderlichen  
Unterlagen.

### **Roadbook**

Das Roadbook enthält sämtliche  
Informationen, die Sie den ganzen  
Tag über benötigen. Lesen Sie es  
sorgfältig!

### **Aufstellung zum Start**

Nachdem Sie sich angemeldet  
haben, folgen Sie den Angaben im  
Roadbook und fahren auf der darin  
angegebenen Strecke zum Start.  
Bitte halten Sie sich unbedingt an die  
Strecke.

### **Fahrerbesprechung**

Die Fahrerbesprechung findet um  
9:30 Uhr im Innenhof des Stiftes  
Wilhering statt. Sie erfahren hier die  
letzten Details.

### **Start**

Der Start erfolgt um 10 Uhr. .

### **Ablauf der Veranstaltung**

Alle Hinweise befinden sich im  
Roadbook oder werden während der  
Fahrerbesprechung bekannt  
gegeben.

### **Zieleinlauf**

Ca. 14:00 – 15:00 Uhr:  
Der Zieleinlauf erfolgt in Feldkirchen  
beim Restaurant Thalhammer, wo  
Sie ein Sektempfang erwartet.

### **Nachmittags-/Abendveranstaltung**

Lassen Sie sich von unserem  
umfassenden Programm  
überraschen, das in ein köstliches  
Abendessen gegen 16:30 mündet.

### **Noch Fragen?**

Tel: 0699 19287314  
Andrea Pfeiffer

